



Útgangspunktur þessa umhverfisáskjalágs er að búa til fjölbreytt lífvistar- leik og dvalarsvæði fyrir samfélagsáætlendur á svæði A, B og C í Kertrauni Grímsnesi.

Forsenda þess er að skapa stítt.

svæðið á að sjónu sem flæstum á öllum áföngum.

15-20 m þétt skógurhluti eða kransinn líft sig í gegnum svæðið í mjúkum náttúrulegum formum, rannar inn svæðið og býr til stjólaleið, rými á milli suða og saðvestri. Líftan skógurinn býr til fjölbreytt rými eða "herbergi" þar sem hægt er að standa minnanhóli störfandi.

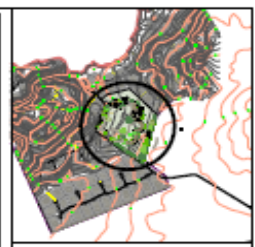
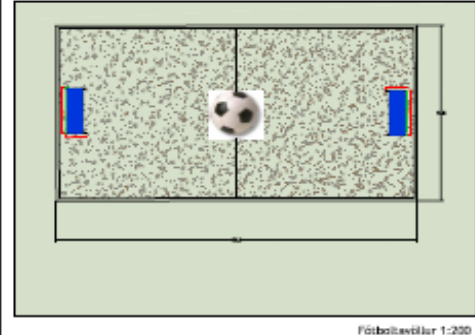
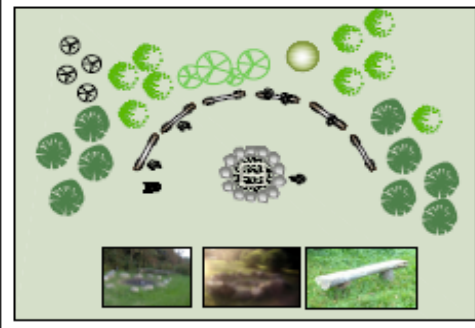
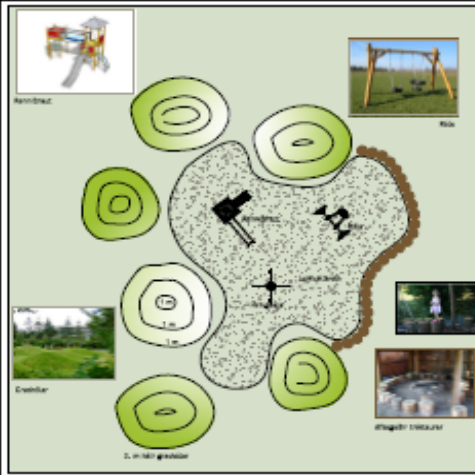
Gönguálfir um svæðið eru lagðar skv. áttu formum og eru þær lagðar með leikkenndri mál og tónlist göngusögum svæðisins.

Söguráttgarnir eru úr trjákerfi.

Sögurinn er fjölbreyttur allt frá bartrjáa til lauftrjá og eru helstu tegundir: breni, skógurinn, skógurinn, líftmyndir, kúnnar, kjarnar. Einstaka fjálarðar verða notaðar á sameiginlegum dvalarsvæðum áttamí hvaldaukum.

Blástaði verða fyrir þá sem eiga erfitt með gangu og er gert ráð fyrir að hægt sé að keyra göngusöguna.

Öll landmótum verður gert úr þvélakj sem flæsti á stöðum og reynt að eiga náttúruleg efni í allar útfærslur.



- Stærðir:
- 3 m hæðardur
  - 1 m hæðardur
  - Stærðir slágu
  - Rekandi
  - Hósti
  - Þráttur í hágröngum
  - Skemmti svæði
  - Skemmti með 10x20 m klauva
  - Flóttur
  - 2 m há gættur
  - Ríka, íslenska og erlendur
  - Skemmti svæði 30 x 10 m klauva
  - Skemmti
  - Rekandi svæði úr úrþvélakj.

Þessi  
**TILLAGA AD  
 UMVERFISFRÁGANGI Á  
 ÖTIVISTARSVÆÐI Í KERTRAUNI**

Verkefni  
**Samfélagsáætlendur í  
 Kertrauni, Grímsnesi.**

Hennið 80  
 Tölknað 96  
 Tíðunni:

Áttu  
 19.03.2010  
 10:00 AM 01

Áttu  
 19.03.2010  
 10:00 AM 01